



## ÉDITO

Enfin l'été arrive, espérons qu'il sera beau et chaud, pas trop chaud la semaine pour les personnes qui travaillent, mais beau le week-end pour les soirées grillades en famille ou entre amis. La période estivale est également le moment où la plupart d'entre vous vont prendre leurs congés pour un repos mérité. Comme tous les ans le planning n'a pas été simple à organiser car vous êtes nombreux à vouloir les mêmes périodes (souvent la période allant de mi-juillet à fin août). Malheureusement nous sommes dans un métier où l'activité n'arrête pratiquement jamais, l'entreprise ne ferme pas et nous ne pouvons répondre positivement à toutes les demandes. Aussi l'an passé nous avons décidé d'instaurer une prime pour les personnes qui prennent leurs congés en dehors de la période rouge, nous remercions d'ailleurs ceux qui ont «joué le jeu». Nous espérons que la majorité d'entre vous aura pu quand même trouver son bonheur dans le planning.

Côté activité, après un début d'année assez dure, le printemps a annoncé les beaux jours. Nous espérons un été et une rentrée dans la même dynamique.

Cet éditto est aussi l'occasion d'aborder les effets de la hausse du carburant sur notre secteur d'activités et l'attitude à adopter !

## Une conduite économique !

Comme vous devez sans cesse le voir et l'entendre, le carburant ne cesse d'augmenter, nous venons de l'acheter 1€40 le litre. Ce problème avait déjà été abordé dans le dernier numéro et face à cela nous n'avons pas d'autres alternatives que de baisser encore nos consommations. «Baisser la consommation» plus facile à dire qu'à faire, me direz vous, je vous répondrai que de réduire la consommation moyenne du parc n'est pas impossible ni insurmontable. Afin d'y parvenir, nous avons plusieurs réponses possibles : D'abord nous avons décidé d'uniformiser le parc petit à petit vers un même type de véhicule (boîte vitesse automatique, ralentisseur...) afin d'assurer une formation efficace aux conducteurs. Ensuite, il faudra peut-être changer parfois de petites mauvaises habitudes de conduites, savoir anticiper beaucoup plus, adopter un comportement «plus cool» sur la route,.. et parfois avoir le pied un peu plus «léger»...

**Bref avoir une conduite plus rationnelle.** Sur tous ces points, il nous est difficile de remarquer ou de juger votre comportement sur la route au volant du véhicule, sinon de vous accompagner en permanence, chose impossible bien sûr, nous espérons juste une prise de conscience et du professionnalisme, et pour cela, je vous fais confiance. La preuve en est que depuis quelques semaines, après avoir suivi une formation très courte mais efficace par Jean Bernard ou Bernard, on a pu remarquer une baisse de +1L pour certains conducteurs, je dis «BRAVO !» à ces conducteurs, qu'ils continuent et que cela serve d'exemple à tout le monde, en effet dans la plupart des cas les chauffeurs concernés avaient une mauvaise connaissance sur l'utilisation optimale du véhicule, de la boîte automatique, etc....

La troisième réponse que je peux apporter est le respect de la limitation de vitesse, à ce sujet, je m'aperçois également que les conducteurs ayant baissé leur vitesse de 3 à 5 Kms/h diminuent significativement leur consommation, et cela tout en faisant le même travail. Par conséquent je vous demande d'y porter attention et de respecter les 85 kms/h. Nous ne voulons pas forcément limiter les camions à 85 mais nous comptons plutôt, là encore sur votre professionnalisme et la responsabilité de chacun. Cela fait beaucoup de choses à prendre en compte avant de partir en vacances, mais pensez-y tout le temps quand vous êtes au volant de votre véhicule. Le temps n'est pas encore venu où les camions pourront rouler sans carburant... Après ce dossier sensible et peu réjouissant qu'est le carburant, mais très actuel et important, nous continuerons cette édition par d'autres sujets beaucoup plus agréables.

Encore une fois, Régis, Philippe et moi-même, vous souhaitons à toutes et à tous de passer un bel été et de bonnes vacances.

Pierrick Denoual

## SOMMAIRE

	Une conduite économique	P1
	CLIENT DU MOIS UNILEVER - AMORA	P2
	MISSION +	P2
	ZOOM "PASSION CAMION"	P3
	QUESTION FINANCE Le CIL BRETAGNE, c'est quoi ?	P3
	SERVICE Du nouveau chez AXCEL MANUTENTION	P4
	MÉMOIRE Un peu d'histoire : LE PREMIER FRIGO CHEZ DENOUAL	P4
	Dernières Nouvelles !	P4



## Le client du mois : UNILEVER-AMORA



Dans les numéros précédents, nous avons mis à l'honneur nos clients SAVÉOL et SYSTÈME U. En cette période estivale, il m'est apparu intéressant de vous présenter plus en détail nos activités avec le client «AMORA» (marque du groupe UNILEVER).

Nous ne sommes pas arrivés dans la capitale des Ducs de Bourgogne pour transporter de la moutarde (rappelez-vous le premier numéro, c'était pour livrer des œufs !) mais au début des années 90, notre présence en Bourgogne s'intensifiant, nous avons dû trouver des sources de chargement pour ramener nos camions en Bretagne. Il nous fallait trouver des clients à forts potentiels, capables de nous charger plusieurs véhicules par jour. Et là, qui dit DIJON, dit moutarde et qui dit moutarde dit «AMORA» ! Ecrit comme ça c'est simple mais sur le terrain c'est plus compliqué car on est 30 000 transporteurs en France et que des fabricants de moutarde comme «AMORA», il n'y en a qu'un !

Le chemin a été long mais en 1998, nous avons enfin mis nos premiers camions en chargement chez «AMORA». Nous avons ainsi accompagné «AMORA» dans le lancement d'une nouvelle gamme de produits pour le rayon frais (sauces fraîches aux herbes, mayonnaises fraîches...) en assurant la logistique à température dirigée vers ses clients situés en Région Parisienne et Région Centre. **C'était le début de l'aventure UNILEVER, car quelques mois plus tard, la société AMORA LIEBIG MAILLE était vendue au groupe UNILEVER.**

Depuis, notre activité s'est fortement développée avec «AMORA» mais aussi avec d'autres sociétés du Groupe UNILEVER (MIKO, FRUIDOR, KNORR, LIPTON, ICE TEA, SKIP, OMO, SUN...),

au départ d'autres sites de production ou d'expédition répartis dans d'autres régions de France.

Nous distribuons donc les produits «AMORA» au départ de 21 CHEVIGNY ST-SAUVEUR vers l'OUEST de la France depuis maintenant 10 ans et comme tous les ans, le challenge est de faire face à la forte saisonnalité liée à la vente de ces produits.

A partir du mois de Mars et jusqu'au mois de Septembre, la saison du «barbecue» et du «camping» arrivant, les volumes de mayonnaise, ketchup, moutarde ou autres épices explosent et l'activité au départ de l'agence de 21 CHEVIGNY devient très forte.

Ainsi, sur le mois de mai 2008, nous avons certains jours dû organiser la ramasse et la distribution de plus de 500 palettes par jour. Notre client nous a même demandé d'assurer des transports durant cette période à destination de la Grèce, de la Pologne, de l'Espagne, de la Tchèque et de l'Allemagne. A chaque fois, un même impératif, livrer la «moutarde de DIJON» dans les temps pour que les grillades soient bien assaisonnées.



C'est donc toute l'équipe de l'agence de CHEVIGNY qui est en première ligne sur ce dossier. Des exploitants aux conducteurs en passant par les manutentionnaires sans oublier Françoise et Sandrine, la réussite du dossier passe par l'engagement et le professionnalisme de tous, alors bonne **«Campagne AMORA 2008»**

Régis Denoual



Dans un univers qui reste très concurrentiel, il faut savoir se démarquer des autres transporteurs et apporter le petit +.

C'est ce que nous avons voulu mettre en avant en créant et proposant à nos clients le concept "MISSION +"

L'idée, apporter une réponse "SUR-MESURE" à nos clients pour des missions bien particulières (Une usine va être en rupture et il faut aller chercher des matières premières à l'autre bout de la France, un fabricant lance une promotion et a besoin de plusieurs camions sur une journée, un client lance un nouveau produit et veut un transport sans rupture de charge, avec un suivi de la température au degré près..)

Lancé depuis le Salon LOGISTIAA 71 où étaient présents Philippe Chalancon et Régis Denoual, ce service a rencontré une écoute favorable et certains clients nous ont déjà confié des missions.



# Z O O M

## PASSION CAMION *blog : fandecamion21*

Christophe a rejoint l'entreprise en 2002. Il occupe le poste d'exploitant à CHEVIGNY SAINT-SAUVEUR.  
 Son parcours : 1992 BEP ROUTIER, 1994 BAC PRO exploitation, 1996 DUT GESTION LOGISTIQUE,  
 1997 à 2002, chauffeur puis exploitant chez TPS LACROIX 39 LONS et 2002 arrivée chez DENOUAL CHEVIGNY.

L'exploitant dans l'entreprise de transport, c'est en fait le «régulateur de trafic», le «dispatcheur». D'un côté il a en main les commandes de transport des clients et de l'autre il a un pool de conducteurs éparpillés un peu partout sur les routes à bord de leurs véhicules. Son rôle, attribuer la commande au conducteur le mieux placé pour effectuer le transport demandé dans les meilleures conditions ! La décision n'est pas simple à prendre car à chaque fois, plusieurs paramètres sont à prendre en compte. Le premier paramètre est le plus simple, c'est le paramètre géographique, il va choisir dans la mesure du possible le véhicule le plus proche du lieu de chargement.

Mais d'autres paramètres sont alors à prendre en considération : le véhicule choisi, est-il adapté aux produits à transporter ? (j'ai un camion bâché qui est disponible mais mon client veut un véhicule isotherme) ; le véhicule a-t-il suffisamment de place pour charger la commande ? (le camion qui se trouve à 10 kilomètres du lieu où l'on doit enlever 10 palettes, n'a plus que 6 emplacements palettes disponibles); le conducteur a peut-être déjà épuisé son temps de travail quotidien et il ne pourra réaliser la mission?... des dizaines de paramètres peuvent intervenir et amener l'exploitant à changer d'options au cours de la journée. Depuis 2006, l'exploitant est aidé dans sa tâche par l'informatique embarquée à bord des véhicules. Ainsi il est en permanence informé sur le positionnement des véhicules et sur les données sociales de chaque conducteur. Cet outil lui permet de mieux anticiper l'attribution des missions.

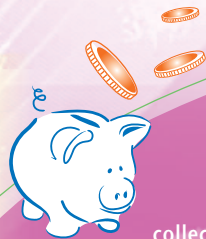


### Ce qu'il aime dans son métier :

«Le contact humain avec les chauffeurs et les clients, l'absence de routine liée au métier, tous les jours sont différents».

### Christophe, peux-tu nous parler de tes passions en dehors du travail ?

«Quand il me reste un peu de temps, je réalise des maquettes (une trentaine à ce jour), ma plus belle réalisation, un «SCANIA TORPEDO TOPLINE». Pour cette maquette, j'ai poussé dans le détail car j'ai acheté en Belgique des pièces en résine sur mesure ! et en plus l'éclairage fonctionne», pour une telle maquette, compter 250 à 300 € de pièces et 2 à 3 mois de travail ! J'ai aussi constitué un «blog» pour parler du monde du camion (maquettes, expo...) que vous pouvez retrouver en tapant sur un moteur de recherche «fandecamion21», bonne route à tous !



## Question "FINANCES"

Vous avez des projets d'investissements immobiliers ? le CIL peut vous aider :

### LE CIL BRETAGNE c'est quoi ?

Le CIL Bretagne (Comité Interprofessionnel du Logement Bretagne) collecte la Participation des Employeurs à l'Effort de Construction (PEEC) communément appelée 1 %-logement.

### Quel est son rôle ?

Il permet d'aider financièrement les salariés des entreprises adhérentes dans leurs divers projets immobiliers ou recherche de location.

### Quelles sont les solutions proposées ?

Le Cil Bretagne propose un éventail de services tels que : les prêts accession et les prêts Pass-Travaux les aides Loca-Pass, le CIL-PASS Mobilité et Mobili-Pass, le CIL-PASS Assistance.

### Qui est concerné par le Cil Bretagne ?

Tous les salariés en contrat à durée indéterminée peuvent prétendre aux services de Cil Bretagne (sous réserve de l'acceptation de leur dossier).



Contact chez DENOUAL :  
 Kristina MORIN - TÉL. 02 97 53 59 90  
 Ou directement Cil Bretagne :  
 10 Ter Boulevard Leclerc  
 56100 LORIENT  
 Tél. 02 97 21 67 64

## Du nouveau chez... AXXEL MANUTENTION !

Le nouveau «121» est arrivé avec ses nouvelles couleurs ! Ne cherchez pas de logo DENOUAL, car ici tout est au service d'**AXXEL MANUTENTION**. La location de véhicule avec conducteur est une de nos activités. Cette activité répond à la demande de clients qui distribuent leurs produits dans un périmètre assez proche de chez eux. (souvent moins de 150 kilomètres).

Pour ces clients, recourir à nos services leur permet d'avoir un service dédié (le véhicule est à leur couleur, le conducteur est basé sur leur site, c'est le client qui établit les tournées de livraison...) sans avoir à gérer les contraintes sociales ou réglementaires liées à l'activité de transport sur route.

En cas de panne du véhicule, nous mettons un moyen de remplacement et pendant les périodes d'absences du conducteur, nous avons toujours un autre conducteur susceptible de prendre le relais. Ainsi pour **AXXEL MANUTENTION**, Philippe PEDRON parcourt tous les jours les départements du Morbihan et de l'Ille et Vilaine pour déplacer et livrer les différents engins et matériels vendus ou loués par **AXXEL MANUTENTION**, à ces clients et cela depuis plus de 2 ans.



## Un petit peu d'histoire

### LE PREMIER FRIGO CHEZ DENOUAL

Le premier SPECIMEN est arrivé en 1979. C'était un frigo de marque LAMBERET, construit à TREDION 56. Capacité 30 palettes sol. Il était destiné au transports de meules de fromages pour le client ENTREMONT entre 56 MALESTROIT et 74 ANNECY.



A l'époque il effectuait aussi plusieurs voyages par mois vers l'Italie (beurre et fromage). Les meules étaient chargées à la main sur des plateaux disposés tout le long de la semi. Vous remarquerez la peinture sur l'ensemble de la semi, unique en son genre. Les couleurs ont changé par la suite.

## Dernières Nouvelles

### Naissances 2008

Paul Tramoy le 13.01.08  
Zidane Imakhloufen le 01.02.08  
Cynthia Graffion le 01.03.08  
Baptiste Regade le 06.04.08  
Agathe Paulay le 20.04.08  
Flora Morice le 23.06.08



### Nous ont rejoint en 2008

Dany Colbeau, conducteur à Elven  
David Boblin, conducteur à Elven  
Jean-Mathieu Bulin, conducteur à Macon  
Jean-Jacques Perka, conducteur à Dijon  
Frederic Pinsard, conducteur à Elven  
Serge Segura, conducteur à Elven  
Geoffroy Martin, conducteur à Elven  
Jérémy Allio, conducteur à Elven  
Jérôme Perrin, conducteur à Dijon  
Arnaud Lossouarn, conducteur en formation à Elven  
Laurent Le Breton, conducteur en formation à Elven  
Christelle Garzetta, conductrice en formation à Dijon  
Marc Rollier, conducteur à Dijon  
Robert Girard, conducteur à Elven  
Denis Robert, conducteur à Elven  
Samuel Chollet, conducteur à Elven

Bonne Route  
et rendez-vous  
au prochain numéro  
en Hiver 2008 !

Directeur de la publication :  
Régis Denoual  
Ont participé à la réalisation  
de ce numéro :  
Pierrick Denoual, Kristina Morin,  
Gaël Perrot  
Conception/Réalisation :  
Marot & Cie Publicité (56)

## Du nouveau sur Elven... LOGISTIQUE 2009

Sa y est, l'entrepôt Logistique est en cours de construction.  
En effet, depuis le mois de Mai, la construction du bâtiment de stockage  
est lancée. Les travaux doivent durer 6 mois  
et nous devons pouvoir entreposer les premières palettes courant Novembre 2008  
D'une surface de 2400m<sup>2</sup> au sol, nous aurons une capacité  
de stockage de plus de 3000 palettes !

Je reviendrai sur cette activité LOGISTIQUE  
dans un prochain numéro.

Régis Denoual