

N°17

Printemps / Été
2021



Le JOURNAL
Denoual
www.denoual.fr



Édito

Le camion autonome, le camion électrique, le camion hydrogène !!! Lubie ou réalité ?

Comme tout grand changement ou bouleversement industriel, nous pouvons être réticents et avoir peur de l'inconnu car il y a une part d'incertitude.

A quand le camion autonome ?

Premier constat, l'année qui vient de passer a fait prendre conscience à tout le monde que notre métier de transporteur et de logisticien, parfois méconnu et décrié à tort, avait une place stratégique. Même si le mot n'a pas tout le temps été formulé par nos gouvernants, force est de constater que nous faisons bien partie des secteurs "essentiels" au bon fonctionnement de notre économie.

Pas une journée d'arrêt depuis le 17 mars 2020 malgré un contexte de crise majeure... **Merci encore à tous nos salariés qui ont dû travailler dans des conditions sanitaires difficiles au printemps 2020.**

Cette crise nous a révélé aussi que malgré les folles avancées technologiques de ces dernières années, "l'homme" était le rouage essentiel de notre métier.

Tant qu'on ne pourra pas envoyer des palettes ou des colis par mail...le livreur et le routier resteront indispensables à l'économie.

C'est pour cela, que je peux vous dire et sans trop me tromper que "oui" le camion autonome sera bientôt sur nos routes, mais surtout qu'il y aura toujours une Femme ou un Homme au volant.

Et du coup quelle énergie demain pour faire rouler ces véhicules ?

Là aussi je peux vous l'affirmer, il n'y aura pas "une" énergie, mais "plusieurs" énergies !!!

Certaines énergies "alternatives" au DIESEL ont déjà pris de l'importance, d'autres commencent à arriver et de nouvelles arriveront bientôt. Les constructeurs de véhicules industriels ont une obligation de baisser fortement les émissions de CO₂ de leurs véhicules et cela dans un délai assez court de 5 à 10 ans.

On peut déjà lister les différentes énergies possibles et disponibles à l'heure actuelle et celles qui bientôt seront disponibles :

- DIESEL
- BIODIESEL (B100)
- GAZ (GNC et GNV)
- BIO GAZ
- ELECTRIQUE
- HYDROGENE

Une chose est établie, pour le moment l'énergie alternative la plus pertinente au DIESEL est le GAZ et surtout le BIO GAZ.

A l'échelle de notre entreprise c'est dans cette voie que nous nous sommes engagés depuis 2017 . **Avant la fin du premier semestre 2021, 10% de notre flotte roulera au GNC (Gaz Naturel Compressé) ou au GNL (Gaz Naturel Liquéfié).**



Il faut savoir que pour le moment, le prix d'achat d'un tracteur routier roulant au Gaz est 30 % supérieur au prix d'un véhicule diesel et que pour un tracteur Hydrogène, on nous annonce un prix 3 à 4 fois supérieur à celui d'un diesel.

Il y a donc un "prix" à payer pour arriver à cette transition, lequel ? Et qui le paiera ?

La transition vers l'utilisation de camions "plus propres" devra donc aussi être la volonté de nous tous citoyens et consommateurs.

D'un côté comme évoqué auparavant le citoyen ne veut plus voir de véhicules "polluants" dans sa ville ou son agglomération, mais en même temps en étant consommateur accepte de se faire livrer plusieurs fois par jour des colis commandés sur différents sites "marchands"... Tout un paradoxe, mais c'est comme ça, il faudra s'adapter.

On peut donc dire que nous sommes à la "croisée" des chemins et à l'aube d'une ère nouvelle en terme de technologie quoi de plus passionnant !!!

Pierrick DENOUAL

Régis Denoual et Philippe Chalencan se joignent à moi pour vous souhaiter un bel été 2021 !



Logostock 2021



Développement & Croissance

Logostock, mise en service mars 2021

Après Logoden en 2009, Logolis en 2015, Logopack en 2018, les Transports Denoual continuent l'extension de leurs sites logistiques avec l'ouverture de Logostock en mars 2021.

Avec une superficie totale de 15 000 m² sur Elven 56, nous gérons jusqu'à 15 000 palettes en stock sur des sites récents, sécurisés, informatisés et répondant aux normes sanitaires HACCP.

Audités par nos clients certifiés IFS/BRC nous nous efforçons d'adapter nos outils, nos organisations et nos process à la spécificité de vos besoins.

Notre équipe d'une quinzaine de personnes constituée d'administratifs, de préparateurs de commandes et de caristes vous invite à venir visiter nos entrepôts.

Contact logistique : sebastienbeauperin@denoual.fr





Environnement

KARRGREEN, Carburant de la Terre

Courant juillet 2021, la nouvelle station Gaz "KARRGREEN" de PLOERMEL sera mise en route.

Idéalement placée au bord de la N24 (axe RENNES/LORIENT), dans la Zone d'Activités de COMAGNON, cette station permettra l'avitaillement en gaz des véhicules PL ou VL.

Nous sommes partenaires de cette station "KARRGREEN" comme plusieurs transporteurs bretons (marchandises et voyageurs) ainsi que des industriels de l'agroalimentaires.



L'objectif étant de fédérer autour d'un projet ambitieux une communauté d'utilisateur de véhicules au gaz, soucieux de "mieux" transporter.

Cette station délivrera du Gaz Compressé, du Bio Gaz et du Gaz liquéfié et permettra de ravitailler 8 poids Lourds à l'heure.



Métier

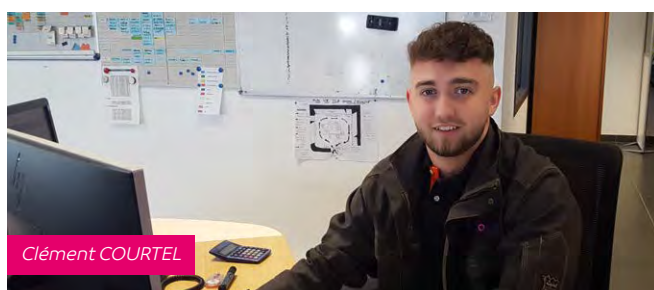
Alternance/Apprentissage au métier d'Exploitant Transport

Dans une entreprise de transports routiers de marchandises, l'Exploitant Transport est la personne qui a la charge d'organiser les tournées, de gérer les conducteurs et d'affecter les chargements aux véhicules qui se trouvent au plus proche d'un client.

Il doit en plus veiller à la réglementation des temps de conduite des conducteurs, de l'équipement des véhicules et du respect des tonnages.

Il va prendre des décisions tout au long de la journée et adapter son planning car des aléas peuvent intervenir à chaque moment (attente chez un client, camion retardé sur la route, panne, etc...).

C'est donc un "régulateur", un "dispatcheur" ou un "coordinateur"... Bref un maillon essentiel dans la chaîne logistique.



En 2018, nous avons décidé d'intégrer au sein du pôle Exploitation à Elven, Clément COURTEL en "contrat en alternance" pour une formation de BTS TRANSPORT LOGISTIQUE.

Clément nous a rejoints et après ces 24 mois d'apprentissage, nous lui avons fait signer un CDI pour renforcer l'équipe d'exploitation d'ELVEN.

Il travaille actuellement en binôme avec Denis BEDARD et Nicolas MACÉ sur le suivi des départs de Bretagne.



Jérémie DEVULDER conducteur attitré



Royal Canin Location

En 2020, nous avons démarré une nouvelle activité de location avec conducteur pour notre client Royal Canin.

Jérémie livre quotidiennement en porteur avec hayon les différents élevages, vétérinaires et magasins spécialisés des régions Bretagne et Pays de la Loire en aliments Royal Canin.

La tournée de distribution organisée par Royal Canin est planifiée à la minute près. Notre conducteur renseigne son départ sur une application qui informe les clients Royal Canin par SMS de son arrivée dans l'heure. Ainsi, Royal Canin connaît le positionnement du camion en temps réel.



Partenaire du RCV (Rugby Club Vannetais)

Le RCV évolue depuis 5 années dans la Division 2 du Rugby (PRO D2) et a terminé 2^{ème} du Championnat derrière PERPIGNAN.

Malgré cette position, il fallait encore éliminer BIARRITZ lors du match du 30 mai 2021 pour accéder au graal du rugby...le TOP 14 (14 meilleures équipes françaises). Après un match dantesque, les vannetais, poussés par une ville et un stade en délire, ont concédé la défaite dans



les dernières secondes du "money time" en s'inclinant 34-33.

Quelle déception pour cette équipe qui nous a fait rêver devant notre téléviseur tout au long de l'année malgré ce championnat "sans public" ! En 2022, les Transports DENOUAL continueront d'accompagner le RCV en restant le fournisseur officiel du "porte tee" !!!!

Camion alimenté au gaz naturel



**Le Client
du Mois**

Cité Marine

Depuis quelques années, nous avons privilégié notre développement en offrant une solution globale aux besoins supply-chain de nos clients.

Cité Marine, client historique est l'exemple local de notre politique de développement et de notre savoir-faire. Nous pilotons 3 activités pour Cité Marine :

- Nous réceptionnons une partie des matières premières et emballages de leurs fournisseurs sur nos entrepôts de stockage, nous préparons à la demande et expédions quotidiennement sur leurs sites par des navettes régulières.
- Nous mettons à disposition des tracteurs avec conducteurs en location pour gérer tous leurs transferts inter-sites.
- Nous distribuons leurs produits surgelés vers les clients finaux sur l'Est de la France et le Rhône Alpes.

Les tracteurs utilisés pour les navettes et la location sont majoritairement au gaz GNC. Nous réapprovisionnons ces tracteurs sur Vannes et Locminé en Bio gaz issu de l'usine de méthanisation dans laquelle Cité Marine y dépose ses déchets. Ce cercle vertueux répond à notre responsabilité sociétale.



Vintage AE - Magnum

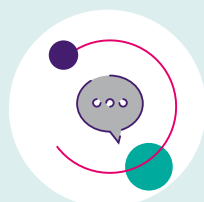
En 1990, quand RENAULT Trucks (RVI) commercialise le premier «AE MAGNUM», c'est une véritable révolution dans le monde du transport.

C'est le premier camion à proposer une cabine avec un plancher plat permettant au conducteur de se tenir debout et de pouvoir passer du siège conducteur au siège passager sans problème.

Cette cabine était idéale pour les trafics "double équipage" car elle était très spacieuse.

Nous achèterons un des premiers AE immatriculé dans le Morbihan, il portait le code 101 et était alimenté par un moteur de 380 chevaux "4029 TF 56".

Par la suite l'entreprise achètera une quinzaine d'exemplaires dont certains avec le moteur MACK de 500 chevaux. Nous avons conservé un des derniers AE MAGNUM fabriqués en 2013...le "Magnum LEGEND- 166" !



Social

Apprenti(e) Conducteur routier !

Le métier de conducteur routier a longtemps été un métier très masculin mais nous voyons de plus en plus de femmes arriver dans notre profession.

Sept femmes travaillent actuellement comme "conducteur routier" aux Transports DENOUAL et chaque nouveau CV qui arrive est apprécié.

Avant de conduire, beaucoup passent d'abord par des



Line PROVOST apprentie conductrice, Marc JEGO Conducteur tuteur

écoles de transports ou des écoles de conduite. Nous avons accueilli récemment en stage une jeune fille qui souhaite devenir conductrice. Line PROVOST (élève au Lycée Brocéliande en classe de 1^{ère} CTRM – Conduite Transport Routier Marchandise), était en stage chez nous en Janvier 2021. Ainsi, elle a pu parcourir les routes de l'Ouest de la France en compagnie de différents tuteurs dont Marc JEGO.



Retraite

Départs en retraite 2020

Le confinement et les restrictions sanitaires n'ont pas permis aux membres du CSE d'organiser le repas de fin d'année 2020.

La Direction profitait généralement de ce moment pour mettre à l'honneur les salariés partant en retraite dans l'année en cours.

Il a donc été décidé d'organiser un pot de départ en "comité très restreint" pour les 3 retraités ayant quitté l'entreprise en 2020.

Le 22 janvier 2021, Thierry MAHEO (32 ans d'ancienneté), Robert GIRARD (12,5 ans d'ancienneté) et Pascal OLIVO (2 ans d'ancienneté) ont reçu les cadeaux de la Direction et du CSE.



De droite à gauche sur la photo : Adelaïde TANGUY - DRH, Christian LE PAGE - membre CSE, Pascal OLIVO - conducteur retraité, Robert GIRARD - conducteur retraité, Thierry MAHEO - conducteur retraité, Régis DENOUAL - Direction, Eliane BURBAN LE BOURSICAUD - membre CSE, Pierrick DENOUAL - Direction, Jean-Yves LE BRETON - membre CSE, Mathieu LEBLAY - membre CSE.

Les masques ont été retirés le temps de la photo.



CDI

Emplois, Il nous ont rejoints depuis février 2020

Nom	Prénom	Début	Emploi occupé	Etablissement du salarié
MALTETE	Sylvain	03/02/2020	Conducteur Régional	Elven
CORFMAT	Jordane	03/02/2020	Conducteur Régional	Elven
BROUILLET	Vincent	15/03/2020	Conducteur Grand Régional	Dijon
GRAPTIN	Johann	16/03/2020	Conducteur Grand Régional	Dijon
SELGAS PIRES	Jean-Michel	02/06/2020	Conducteur Régional	Elven
BROSSEAU	Audrey	15/06/2020	Logistique	Elven
VAUGE	Mathieu	15/06/2020	Conducteur Longue Distance	Dijon
KAZMIERCZAK	Mathieu	22/06/2020	Conducteur Longue Distance	Elven
BORDIER	Laura	23/07/2020	Ressources Humaines	Elven
DEVULDER	Jérémie	14/09/2020	Conducteur Régional	Elven
BERNARD	Frédéric	19/10/2020	Conducteur Longue Distance	Dijon
RIO	Xavier	06/01/2021	Cariste Logistique	Elven
SOYE	Loïc	08/03/2021	Conducteur Régional	Elven
AMARI	Mohamed	01/04/2021	Conducteur Longue Distance	Dijon
PIAULENNE	Romain	06/04/2021	Conducteur Régional	Elven
MALABOEUF	Sylvain	12/04/2021	Conducteur Régional	Elven
HENRY	Cédric	03/05/2021	Conducteur Régional	Dijon
MAHE	Anthony	17/05/2021	Conducteur Longue Distance	Elven
FERNANDES TOME	Kévin	08/06/2021	Conducteur Régional	Dijon



Naissances

Nom	Prénom	Date
TOULGOAT	Maolenn	01/02/2020
ROLLANDO	Kaylän	11/03/2020
SAINT JEAN	Nolan	02/05/2020
DANTO	Maïana	08/10/2020
LE BIHAN	Amaël	09/10/2020
CASTELLANOS CACHAFEIRO	Alba	18/05/2021
GUYOT	Enzo	25/05/2021



Retraites

Nom	Prénom	Départ
GIRARD	Robert	30/06/2020
MAHEO	Thierry	30/09/2020
OLIVO	Pascal	31/12/2020
LOLLIVIER	Franck	31/03/2021
PEDRON	Philippe	30/06/2021



Z.A de Lamboux - 56250 ELVEN - Tél. 02 97 53 54 55 - Fax 02 97 53 38 46
contact@denoual.fr - www.denoual.fr

Directeur de la publication : Régis Denoual. Ont participé à la réalisation de ce numéro : Adelaïde Tanguy, Sébastien Beaupérin, Philippe Chalencou, Pierrick Denoual. Conception/Réalisation : Marot & Cie Publicité (56). Papier issu de filières certifiées dans la gestion durable de la forêt

